



GUT.Versorgt mit Post Bei uns täglich in guten Händen

*Wir übernehmen:
Die Ver- und Entsorgung Ihrer Geschäftsstellen,
Ihre Ein- und Ausgangspost, die Postverteilung
oder direkt Ihre gesamte Poststelle vor Ort*

Zentrale Verantwortung mit hoher Qualität.

Gut.Beraten

Unser Erfolgsrezept

Am Standort Köln-Ossendorf betreiben wir die bundesweit größte Poststelle für Sparkassen.

Die dort ansässige Sparkasse profitiert, weil am gleichen Standort viele weitere Kunden von uns mit Postservices unterschiedlicher Auslagerungsstufen betreut werden. So ist das Personal im Drei-Schicht-Betrieb rund um die Uhr ausgelastet und effizient eingesetzt. Die Briefmengen, die über alle Kunden hinweg in den Postausgang gelangen, ermöglichen zudem eine gute Verhandlungsbasis gegenüber der Deutschen Post AG, weshalb Höchststrabatte auf das Porto erzielt werden.

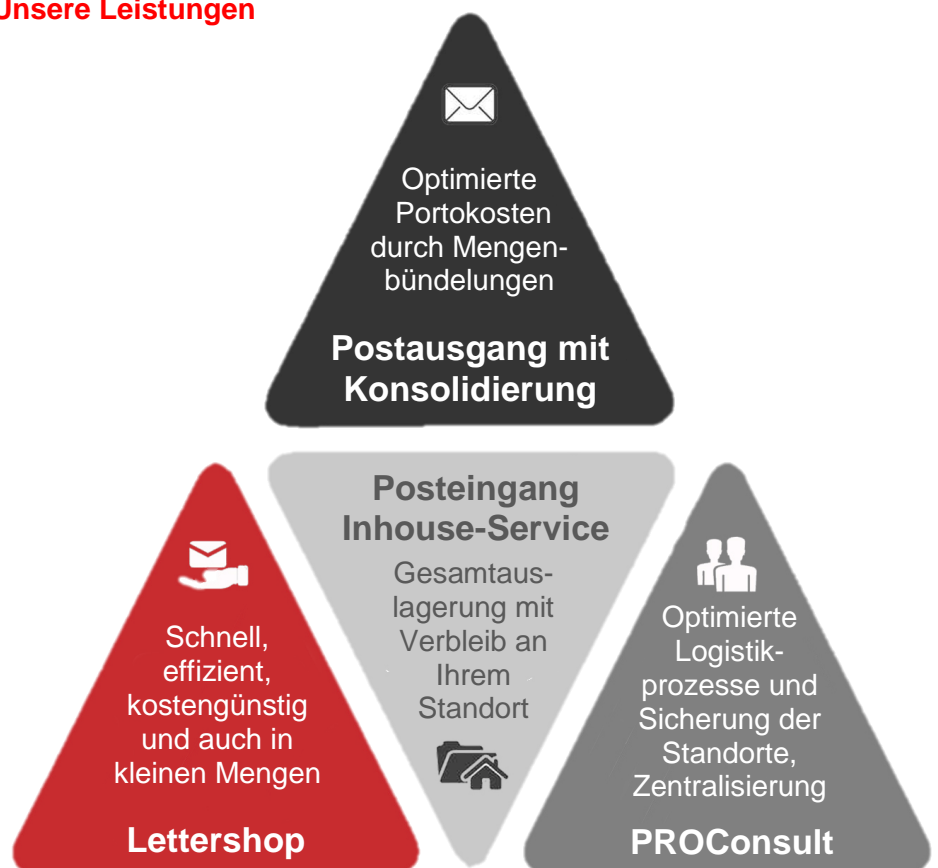
In unseren professionell ausgestatteten Poststellen bieten wir zudem einen Lettershop an, der durch unsere Erfahrung den Anforderungen Ihres Hauses gerecht wird.

Alle Ihre Themen betrachten wir ganzheitlich und blicken gemeinsam mit Ihnen über den Tellerrand.

Gut für Ihr Kerngeschäft

Die Ressourcen in Ihrer Poststelle reduzieren sich, da Mitarbeiter in den Ruhestand gehen oder sie stehen vor der Anschaffung neuer Maschinen? Warum betreiben Sie überhaupt noch eine eigene Poststelle? Als Full-Service-Dienstleister der Sparkassen-Finanzgruppe wickeln wir jährlich rund 15 Millionen Sendungen, davon 5 Millionen Briefe ab, sortieren und kuvertieren fast 10 Millionen Kontoauszüge. Wir wissen genau, an welchen Stellen optimiert werden muss. Egal mit welcher Ausgangssituation Sie zu uns kommen, wir finden eine Lösung.

Unsere Leistungen



Faxantwort

an: **02241 2574-901**

Auslagerung von Unterstützungsprozessen ermöglicht ungestörte Konzentration auf das Kerngeschäft

Potenziale erkennen und nutzen



JA, WIR HABEN INTERESSE

- Rufen Sie uns bitte dazu an. Wir möchten einen Termin vereinbaren.

.....
Institut

.....
Ansprechpartner

.....
Position

.....
Thema

.....
Telefon

.....
E-Mail

.....
Unterschrift

Datum

Wenn Ihre Poststelle von uns betrieben wird, sorgen wir für:

- » Poststellenbesetzung mit Urlaubs- und Krankheitsvertretung
- » Einhaltung von zeitlichen Restriktionen
- » Posteingangsbearbeitung
- » Warenannahme
- » Botengänge
- » Vor- und Nachbereitung von Anlieferungen aus den Geschäftsstellen
- » Dienstfahrten
- » Bearbeitung der kompletten Ausgangspost

INFORMATIONEN

Uns interessieren außerdem folgende Themen:

- GUT.Transportiert
- GUT.Versorgt mit Material
- ZENTRALEINKAUF



Ihre Fragen beantwortet:

Dietmar Dreke

Telefon:
02241 2574-330

E-Mail:
Dietmar.Dreke@proservice.de